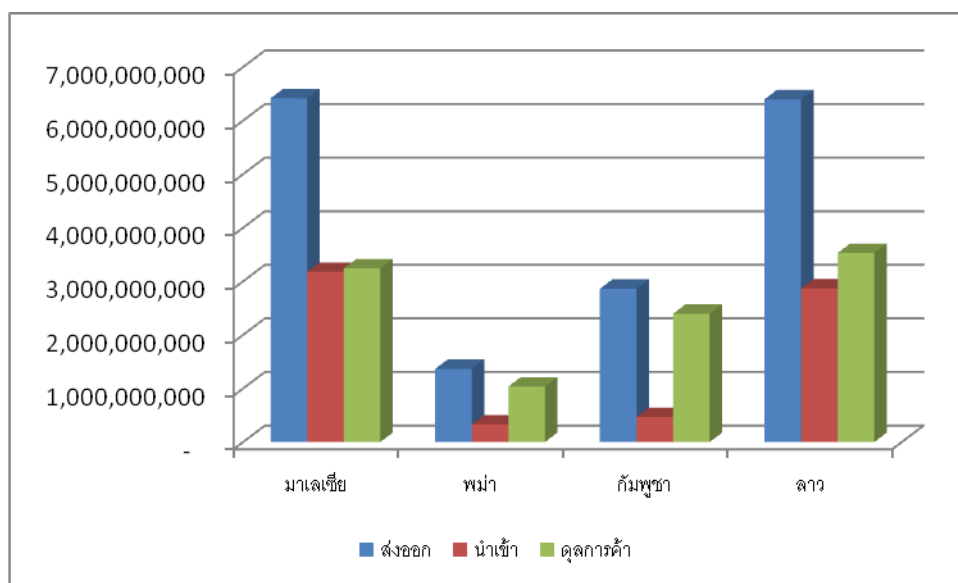


สถานการณ์การค้าชายแดนของ SMEs ประจำเดือนมกราคม 2558

สถานการณ์การค้าชายแดนของ SMEs ประจำเดือนมกราคม 2558 พบว่าการส่งออกผ่านชายแดนในเดือนธันวาคม 2557 มีมูลค่า 17,041,456,624 บาท และขยายตัวขึ้นในทุกตลาด โดยประเทศที่มีมูลค่าการส่งออกผ่านชายแดนสูงสุด คือ มาเลเซีย 6,416,145,100 บาท ขยายตัวจากเดือนที่แล้วร้อยละ 6.63 ตามมาด้วยลาว 6,397,557,086 บาท มีการขยายตัวเพิ่มขึ้นร้อยละ 16.27 กัมพูชา 2,861,025,030 บาท ขยายตัวร้อยละ 7.32 และพม่าเป็นประเทศที่มีการส่งออกผ่านชายแดนน้อยที่สุด 1,366,729,408 บาท ขยายตัวร้อยละ 13.36

ในเดือนธันวาคม 2557 SMEs มีมูลค่านำเข้าผ่านชายแดน 6,840,072,312 บาท โดยประเทศที่มีการนำเข้าสูงสุด คือ มาเลเซีย 3,175,513,282 บาท ลดลงจากเดือนก่อนหน้าร้อยละ 22.89 สำหรับลาวมีมูลค่าการนำเข้า 2,867,823,621 บาท ลดลงร้อยละ 1.13 กัมพูชามีมูลค่าการนำเข้า 466,415,261 บาท ขยายตัวร้อยละ 52.49 และพม่ามีมูลค่าการนำเข้า 330,320,148 บาท ลดลงร้อยละ 75.34

รูปที่ 1 ภาพรวมการค้าชายแดนของ SMEs ระหว่างไทยและประเทศเพื่อนบ้าน เดือนธันวาคม 2557 (หน่วย : บาท)



ที่มา : กรมศุลกากร

ประมวลโดย : สำนักงานส่งเสริมวิสาหกิจขนาดกลางและขนาดย่อม

ตารางที่ 1 มูลค่าการค้าชายแดนของ SMEs ระหว่างไทยและประเทศเพื่อนบ้าน เดือนธันวาคม 2557 (หน่วย : บาท)

ประเทศ	พ.ย.-57		ธ.ค.-57		Growth พ.ย./ธ.ค.	
	ส่งออก	นำเข้า	ส่งออก	นำเข้า	ส่งออก	นำเข้า
มาเลเซีย	6,017,111,218	4,118,153,456	6,416,145,100	3,175,513,282	6.63	-22.89
พม่า	1,205,669,324	1,339,341,388	1,366,729,408	330,320,148	13.36	-75.34
กัมพูชา	2,665,951,513	305,859,648	2,861,025,030	466,415,261	7.32	52.49
ลาว	5,502,293,953	2,900,554,584	6,397,557,086	2,867,823,621	16.27	-1.13
รวม	15,391,026,008	8,663,909,076	17,041,456,624	6,840,072,312	10.72	-21.05

ที่มา : กรมศุลกากร

ประมวลโดย : สำนักงานส่งเสริมวิสาหกิจขนาดกลางและขนาดย่อม

ตารางที่ 2 มูลค่าการค้าชายแดนของ SMEs ระหว่างไทยและประเทศเพื่อนบ้าน ปี 2557(หน่วย : บาท)

ประเทศ	2556 (ม.ค.-ธ.ค.)		2557 (ม.ค.-ธ.ค.)		Growth 2557/2556 (ม.ค.-ธ.ค.)	
	ส่งออก	นำเข้า	ส่งออก	นำเข้า	ส่งออก	นำเข้า
มาเลเซีย	76,829,958,920	54,708,667,014	76,664,905,151	55,095,843,776	-0.21	0.71
พม่า	44,855,829,070	11,589,592,391	43,282,346,933	7,896,135,844	-3.51	-31.87
กัมพูชา	39,446,865,608	4,080,476,016	35,383,171,079	4,838,903,843	-10.30	18.59
ลาว	65,138,018,789	27,711,990,921	71,914,633,316	31,643,359,051	10.40	14.19
รวม	226,270,672,387	98,090,726,342	227,245,056,479	99,474,242,514	0.43	1.41

ที่มา : กรมศุลกากร

ประมวลโดย : สำนักงานส่งเสริมวิสาหกิจขนาดกลางและขนาดย่อม

สถานการณ์การค้าชายแดนระหว่างไทย-มาเลเซีย

สถานการณ์การค้าชายแดนระหว่างไทยกับมาเลเซียตั้งแต่เดือนมกราคม-ธันวาคม ปี 2557 มีมูลค่าการค้าส่งออกผ่านชายแดนทั้งหมดรวม 275,630,203,083 ขยายตัวจากช่วงเดียวกันของปีก่อนร้อยละ 225.06 โดย SMEs มีมูลค่าการค้าส่งออก 76,664,905,151 บาท คิดเป็นสัดส่วนร้อยละ 27.81 ของมูลค่าการค้าส่งออกผ่านชายแดนทั้งหมด โดยหดตัวร้อยละ 0.21 จากช่วงเดียวกันของปีก่อน สำหรับด้านที่ SMEs มีมูลค่าการค้าส่งออกสูงสุด คือ ด้านศุลกากรสะเดา จ. สงขลา มีมูลค่าการค้าส่งออกรวม 39,677,618,591 บาท ขยายตัวเพิ่มขึ้นร้อยละ 11.99

ตารางที่ 3 มูลค่าการค้าขายแดนระหว่างไทยและมาเลเซีย (หน่วย : บาท)

ด้าน	จังหวัด	2556 (ม.ค.-ธ.ค.)		2557 (ม.ค.-ธ.ค.)		Growth 2557/2556 (ม.ค.-ธ.ค.)	
		SMEs	Total	SMEs	Total	SMEs	Total
ด้านศุลกากรสะเดา	สงขลา	35,430,812,856	39,681,861,568	39,677,618,591	156,029,952,132	11.99%	293.20%
ด้านศุลกากรปาดังเบซาร์	สงขลา	36,820,143,936	40,096,637,613	32,531,506,766	114,551,039,349	-11.65%	185.69%
ด้านศุลกากรเบตง	ยะลา	3,552,739,389	3,911,614,642	3,081,296,056	3,359,704,077	-13.27%	-14.11%
ด้านศุลกากรสุโหง โภ-ลก	นราธิวาส	648,942,690	681,771,765	582,674,659	743,973,788	-10.21%	9.12%
ด้านศุลกากรบ้านประกอบ	สงขลา	150,871,187	173,391,836	387,239,213	508,582,853	156.67%	193.31%
ด้านศุลกากรตากใบ	นราธิวาส	167,879,955	184,882,410	323,219,750	325,821,040	92.53%	76.23%
ด้านศุลกากรสตูล	สตูล	54,568,907	59,930,400	81,350,116	94,415,858	49.08%	57.54%
จุดตรวจชายแดนบูเก๊ะตา	นราธิวาส	4,000,000	4,000,000	-	-		
ด้านศุลกากรปาดังเบซาร์ ทางบกพรมแดน1	สงขลา				16,080,186		
ด้านศุลกากรวังประจัน	สตูล				633,800		
รวม		76,829,958,920	84,794,090,234	76,664,905,151	275,630,203,083	-0.21%	225.06%

ที่มา : กรมศุลกากร

ประมวลโดย : สำนักงานส่งเสริมวิสาหกิจขนาดกลางและขนาดย่อม

สำหรับมูลค่าสินค้าส่งออก 10 อันดับแรกของ SMEs ระหว่างไทยและมาเลเซียผ่านชายแดน มีมูลค่ารวม 68,033,961,444 บาท คิดเป็นสัดส่วนถึงร้อยละ 88.74 ของการส่งออกสินค้าทั้งหมดของ SMEs โดยสินค้าส่งออกที่ SMEs มีบทบาทสูงสุด ได้แก่ ยางและของทำด้วยยาง มีมูลค่า 36,626,371,476 บาท หดตัวจากช่วงเดียวกันของปีก่อนร้อยละ 26.44 ตามมาด้วยไม้และของทำด้วยไม้ มีมูลค่า 12,985,065,039 บาท ลดลงร้อยละ 4.36 และอุปกรณ์ไฟฟ้าและส่วนประกอบ มีมูลค่า 8,180,591,076 บาท ขยายตัวจากช่วงเดียวกันของปีก่อนถึงร้อยละ 155.37

ตารางที่ 4 สินค้าส่งออก 10 อันดับที่มีมูลค่าการค้าขายแดนระหว่างไทยและมาเลเซียสูงสุด (หน่วย : บาท)

HS2description	2556 (ม.ค.-ธ.ค.)		2557 (ม.ค.-ธ.ค.)		Growth 57/56 (ม.ค.-ธ.ค.)	
	SMEs	Total	SMEs	Total	SMEs	Total
40 ยางและของทำด้วยยาง	49,790,252,437	152,602,288,744	36,626,371,476	116,994,819,478	- 26.44	- 23.33
44 ไม้และของทำด้วยไม้ ถ่านไม้	13,576,361,034	20,971,618,290	12,985,065,039	20,940,336,165	- 4.36	- 0.15
85 อุปกรณ์ไฟฟ้า และส่วนประกอบ	3,203,368,775	26,806,007,018	8,180,591,076	43,079,770,434	155.37	60.71
84 เครื่องจักรคอมพิวเตอร์และอุปกรณ์	4,053,586,613	36,141,613,734	3,609,303,966	41,548,341,577	- 10.96	14.96
39 พลาสติกและของที่ทำด้วยพลาสติก	1,818,972,236	5,404,808,204	2,117,941,649	5,709,839,601	16.44	5.64
73 ของทำด้วยเหล็กหรือเหล็กกล้า	1,408,557,155	4,711,930,051	1,186,381,759	4,951,233,460	- 15.77	5.08

03 ปลา สัตว์น้ำจำพวก ครัสตาเซีย	1,152,949,284	1,195,442,862	1,032,132,672	1,068,599,904	- 10.48	- 10.61
87 ยานยนต์และ ส่วนประกอบ	1,149,839,775	10,186,654,759	942,844,752	10,316,635,579	- 18.00	1.28
15 ไขมันและน้ำมันที่ได้ จากสัตว์หรือพืช	552,751,977	995,908,822	688,392,128	1,052,321,171	24.54	5.66
38 เคมีภัณฑ์เบ็ดเตล็ด	208,310,133	328,428,300	664,936,927	803,755,570	219.21	144.73
รวม 10 อันดับ	76,914,949,419	259,344,700,784	68,033,961,444	246,465,652,939	- 11.55	- 4.97
รวมการค้าชายแดน	76,829,958,920	84,794,090,234	76,664,905,151	275,630,203,083	- 0.21	225.06

ที่มา : กรมศุลกากร

ประมวลโดย : สำนักงานส่งเสริมวิสาหกิจขนาดกลางและขนาดย่อม

สถานการณ์การค้าชายแดนระหว่างไทย-พม่า

สถานการณ์การค้าชายแดนระหว่างไทยกับพม่าตั้งแต่เดือนมกราคม-ธันวาคม ปี 2557 มีมูลค่าการส่งออกผ่านชายแดนทั้งหมดรวม 79,770,753,442 บาท หดตัวลงจากช่วงเดียวกันของปีก่อนร้อยละ 2.07 โดย SMEs มีมูลค่าการส่งออก 43,282,346,933 บาท คิดเป็นสัดส่วนร้อยละ 54.26 ของมูลค่าการส่งออกผ่านชายแดนทั้งหมด โดยหดตัวลงร้อยละ 3.51 จากช่วงเดียวกันของปีก่อน สำหรับด้านที่ SMEs มีมูลค่าการส่งออกสูงสุด คือ ด้านศุลกากรแม่สอด จ. ตาก มีมูลค่าการส่งออกรวม 26,969,650,808 ลดลงร้อยละ 1.54

ตารางที่ 5 มูลค่าการค้าชายแดนระหว่างไทยและพม่า (หน่วย : บาท)

ด้าน	จังหวัด	2556 (ม.ค.-ธ.ค.)		2557 (ม.ค.-ธ.ค.)		Growth 2557/2556 (ม.ค.-ธ.ค.)	
		SMEs	Total	SMEs	Total	SMEs	Total
ด้านศุลกากรแม่สอด	ตาก	27,390,611,715	43,687,778,663	26,969,650,808	45,218,330,907	-1.54%	3.50%
ด้านศุลกากรแม่สาย	เชียงราย	8,548,836,311	11,140,711,940	8,426,699,420	11,053,307,184	-1.43%	-0.78%
ด้านศุลกากรระนอง	ระนอง	7,758,902,605	20,987,859,111	6,474,392,578	18,585,170,546	-16.56%	-11.45%
ด้านศุลกากรสังขละบุรี	กาญจนบุรี	939,146,420	1,658,601,517	1,016,297,352	1,399,180,911	8.22%	-15.64%
ด้านศุลกากรแม่สะเรียง	แม่ฮ่องสอน	50,843,689	57,811,670	226,379,959	302,904,228	345.25%	423.95%
ด้านศุลกากรกระบุรี	ระนอง	52,800,000	52,800,000	72,352,576	104,505,336	37.03%	97.93%
ด้านศุลกากรแม่ฮ่องสอน	แม่ฮ่องสอน	20,991,083	84,942,082	58,343,309	130,647,659	177.94%	53.81%
ด้านศุลกากรประจวบคีรีขันธ์	ประจวบคีรีขันธ์	93,697,247	3,686,311,026	38,096,671	2,976,572,411	-59.34%	-19.25%
ด้านศุลกากรเชียงดาว	เชียงใหม่			134,260	134,260		
ด้านศุลกากรชุมพร	ชุมพร		104,227,801	-			-100.00%
รวม		44,855,829,070	81,461,043,810	43,282,346,933	79,770,753,442	-3.51%	-2.07%

ที่มา : กรมศุลกากร

ประมวลโดย : สำนักงานส่งเสริมวิสาหกิจขนาดกลางและขนาดย่อม

สำหรับมูลค่าสินค้าส่งออก 10 อันดับแรกของ SMEs ระหว่างไทยและพม่าผ่านชายแดน มีมูลค่ารวม 24,629,773,430 บาท คิดเป็นสัดส่วนร้อยละ 56.90 ของการส่งออกสินค้าทั้งหมดของ SMEs โดยสินค้าส่งออกที่ SMEs มีบทบาทสูงสุด ได้แก่ เครื่องดื่ม สุรา น้ำส้มสายชู มีมูลค่า 6,234,592,972 บาท ขยายตัวจาก

ช่วงเดียวกันของปีก่อนร้อยละ 18.20 ตามมาด้วยของปรุ่งแต่งที่บริโภคได้ มีมูลค่า 3,530,820,640 บาท หดตัวร้อยละ 6.07 และเครื่องจักร คอมพิวเตอร์และอุปกรณ์ มีมูลค่า 2,490,952,290 บาท ขยายตัวจากช่วงเดียวกันของปีก่อนร้อยละ 8.49

ตารางที่ 6 สินค้าส่งออก 10 อันดับที่มีมูลค่าการค้าชายแดนระหว่างไทยและพม่าสูงสุด (หน่วย : บาท)

HS2description	2556 (ม.ค.-ธ.ค.)		2557 (ม.ค.-ธ.ค.)		Growth 57/56 (มค.-ธ.ค.)	
	SMEs	Total	SMEs	Total	SMEs	Total
22 เครื่องดื่ม สุรา น้ำสมสายชู	5,274,820,065	8,020,327,356	6,234,592,972	8,973,807,945	18.20	11.89
21 ของปรุ่งแต่งเบ็ดเตล็ดที่บริโภคได้	3,758,960,635	4,690,868,681	3,530,820,604	4,436,318,597	- 6.07	- 5.43
84 เครื่องจักร คอมพิวเตอร์และอุปกรณ์	2,296,047,036	5,398,112,146	2,490,952,290	5,035,336,884	8.49	- 6.72
87 ยานยนต์และส่วนประกอบ	3,329,160,349	3,846,195,214	2,439,747,837	3,370,244,162	- 26.72	- 12.37
27 น้ำมันปิโตรเลียม ถ่านหิน	2,033,159,089	13,520,592,964	2,202,822,172	13,191,447,067	8.34	- 2.43
85 อุปกรณ์ไฟฟ้า และส่วนประกอบ	2,007,292,782	5,277,726,798	2,049,723,128	5,921,398,839	2.11	12.20
40 ยางและของทำด้วยยาง	1,712,180,749	1,914,322,977	1,583,632,384	1,808,860,187	- 7.51	- 5.51
52 ฝ้าย	1,862,494,953	1,898,216,339	1,399,365,793	1,421,938,989	- 24.87	- 25.09
19 ของปรุ่งแต่งจากธัญพืช แป้ง สตราซ หรือนม	1,613,387,817	2,033,887,035	1,364,415,676	2,047,837,771	- 15.43	0.69
25 เหลือ กัมมะถัน ดินและหิน พลาสติก ปูนขาวและซีเมนต์	1,165,889,615	1,629,407,867	1,333,700,574	2,118,376,008	14.39	30.01
รวม 10 อันดับ	25,053,393,090	48,229,657,377	24,629,773,430	48,325,566,449	- 1.69	0.20
รวมการค้าชายแดน	44,855,829,070	81,461,043,810	43,282,346,933	79,770,753,442	- 3.51	- 2.07

ที่มา : กรมศุลกากร

ประมวลโดย : สำนักงานส่งเสริมวิสาหกิจขนาดกลางและขนาดย่อม

สถานการณ์การค้าชายแดนระหว่างไทย-กัมพูชา

สถานการณ์การค้าชายแดนระหว่างไทยกับกัมพูชาตั้งแต่เดือนมกราคม-ธันวาคม ปี 2557 มีมูลค่าการส่งออกผ่านชายแดนทั้งหมดรวม 96,911,200,553 บาท ขยายตัวเพิ่มขึ้นจากช่วงเดียวกันของปีก่อนร้อยละ 14.23 โดย SMEs มีมูลค่าการส่งออก 35,383,171,079 บาท คิดเป็นสัดส่วนร้อยละ 36.51 ของมูลค่าการส่งออกผ่านชายแดนทั้งหมด โดยหดตัวลดลงร้อยละ 10.30 จากช่วงเดียวกันของปีก่อน สำหรับด้านที่ SMEs มีมูลค่าการส่งออกสูงสุด คือ ด้านศุลกากรคลองใหญ่ จ. ตราด มีมูลค่าการส่งออกรวม 11,432,177,325 บาท ลดลงร้อยละ 10.57

ตารางที่ 7 มูลค่าการค้าชายแดนระหว่างไทยและกัมพูชา (หน่วย : บาท)

ด้าน	จังหวัด	2556 (ม.ค.-ธ.ค.)		2557 (ม.ค.-ธ.ค.)		Growth 2557/2556 (ม.ค.-ธ.ค.)	
		SMEs	Total	SMEs	Total	SMEs	Total
ด้านศุลกากรคลองใหญ่	ตราด	12,783,140,168	21,990,647,978	11,432,177,325	19,785,658,411	-10.57%	-10.03%
จุดตรวจด่านพรมแดน คลองลึก	จันทบุรี	14,430,989,638	34,167,072,582	9,654,889,100	34,245,491,293	-33.10%	0.23%
ด้านศุลกากรรัฐประเทศ	สระแก้ว	3,454,659,202	11,646,875,867	3,822,335,967	19,580,302,302	10.64%	68.12%
ด้านพรมแดนบ้านหาดเล็ก	ตราด	1,458,084,260	3,460,879,770	3,286,953,236	7,790,346,899	125.43%	125.10%
จุดผ่อนปรนบ้านหนองปรือ	สระแก้ว	3,538,504,827	4,769,555,660	2,429,798,007	3,640,990,763	-31.33%	-23.66%
จุดผ่อนปรนบ้านเขาดิน	สระแก้ว	669,160,173	1,065,325,494	1,588,508,493	2,581,713,119	137.39%	142.34%
ด้านพรมแดนบ้านผักกาด	จันทบุรี	1,031,180,001	2,117,628,460	1,334,090,179	2,825,047,721	29.38%	33.41%
ด้านพรมแดนบ้านแหลม	จันทบุรี	630,257,696	1,975,314,784	1,006,979,461	3,316,488,207	59.77%	67.90%
ด้านศุลกากรช่องจอม	สุรินทร์	260,199,070	1,070,726,621	443,447,753	1,490,992,142	70.43%	39.25%
จุดผ่อนปรนบ้านซับตารี	จันทบุรี	12,422,388	50,632,301	200,424,693	376,687,712	1513.42%	643.97%
จุดผ่อนปรนบ้านสวนส้ม	จันทบุรี	65,507,157	172,971,122	94,741,785	275,793,644	44.63%	59.44%
ด้านพรมแดนช่องสะง่า	ศรีสะเกษ	61,746,534	782,599,605	61,487,112	959,158,885	-0.42%	22.56%
จุดผ่อนปรนบ้านตาพระยา	สระแก้ว	690,262,253	778,210,542	21,585,899	27,357,673	-96.87%	-96.48%
ด้านศุลกากรจันทบุรี	จันทบุรี	360,752,241	786,803,217	5,752,069	10,312,579	-98.41%	-98.69%
ด้านผ่อนปรนบ้านมะม่วง	ตราด	-	325,000	-	4,859,203		1395.14%
รวม		39,446,865,608	84,835,569,003	35,383,171,079	96,911,200,553	-10.30%	14.23%

ที่มา : กรมศุลกากร

ประมวลโดย : สำนักงานส่งเสริมวิสาหกิจขนาดกลางและขนาดย่อม

สำหรับมูลค่าสินค้าส่งออก 10 อันดับแรกของ SMEs ระหว่างไทยและกัมพูชาผ่านชายแดน มีมูลค่ารวม 20,535,412,662 บาท คิดเป็นสัดส่วนร้อยละ 58.04 ของการส่งออกสินค้าทั้งหมดของ SMEs โดยสินค้าส่งออกที่ SMEs มีบทบาทสูงสุด ได้แก่ เครื่องดื่ม สุรา น้ำส้มสายชู มีมูลค่า 3,855,308,836 บาท หดตัวจากช่วงเดียวกันของปีก่อนร้อยละ 21.29 ตามมาด้วยพลาสติกและผลิตภัณฑ์ มีมูลค่า 2,680,106,907 บาท ขยายตัวเพิ่มขึ้นร้อยละ 14.07 และน้ำตาลและขนม มีมูลค่า 2,400,023,755 บาท หดตัวจากช่วงเดียวกันของปีก่อนร้อยละ 26.77

ตารางที่ 8 สินค้าส่งออก 10 อันดับที่มีมูลค่าการค้าชายแดนระหว่างไทยและกัมพูชา (หน่วย : บาท)

HS2description	2556 (ม.ค.-ธ.ค.)		2557 (ม.ค.-ธ.ค.)		Growth 57/56 (ม.ค.-ธ.ค.)	
	SMEs	Total	SMEs	Total	SMEs	Total
22 เครื่องดื่ม สุรา น้ำส้มสายชู	4,898,252,443	6,769,698,712	3,855,308,836	6,892,754,852	- 21.29	1.82
39 พลาสติกและของที่ทำด้วยพลาสติก	2,336,682,337	3,998,307,739	2,680,106,907	5,465,629,747	14.70	36.70
17 น้ำตาลและขนมทำจากน้ำตาล	3,277,304,569	3,317,125,970	2,400,023,755	2,427,466,124	- 26.77	- 26.82

87 ยานยนต์และส่วนประกอบ	2,028,798,014	8,505,444,791	2,374,645,851	11,454,843,947	17.05	34.68
84 เครื่องจักร คอมพิวเตอร์และอุปกรณ์	2,528,896,806	9,155,822,341	2,216,496,146	10,302,162,981	- 12.35	12.52
85 อุปกรณ์ไฟฟ้า และส่วนประกอบ	1,261,395,343	7,332,631,293	1,601,614,795	14,166,270,689	26.97	93.19
21 ของปรุงแต่งเบ็ดเตล็ดที่บริโภคได้	2,211,426,532	3,231,806,867	1,439,930,271	2,616,274,258	- 34.89	- 19.05
40 ยางและของทำด้วยยาง	1,840,511,177	3,444,882,607	1,435,044,770	3,218,463,851	- 22.03	- 6.57
19 ของปรุงแต่งจากธัญพืช แป้ง สตราซ หรือนม	466,565,097	545,618,147	1,271,971,281	1,549,625,922	172.62	184.01
23 กากจากอุตสาหกรรมผลิตอาหาร	1,872,114,576	2,289,953,878	1,260,270,050	1,810,831,179	- 32.68	- 20.92
รวม 10 อันดับ	22,721,946,894	48,591,292,345	20,535,412,662	59,904,323,550	- 9.62	23.28
รวมการค้าชายแดน	39,446,865,608	84,835,569,003	35,383,171,079	96,911,200,553	- 10.30	14.23

ที่มา : กรมศุลกากร

ประมวลโดย : สำนักงานส่งเสริมวิสาหกิจขนาดกลางและขนาดย่อม

สถานการณ์การค้าชายแดนระหว่างไทย-ลาว

สถานการณ์การค้าชายแดนระหว่างไทยกับลาวตั้งแต่เดือนมกราคม-ธันวาคม ปี 2557 มีมูลค่าการส่งออกผ่านชายแดนทั้งหมดรวม 194,055,140,769 บาท ขยายตัวเพิ่มขึ้นจากช่วงเดียวกันของปีก่อนร้อยละ 6.87 โดย SMEs มีมูลค่าการส่งออก 71,914,633,316 บาท คิดเป็นสัดส่วนร้อยละ 37.06 ของมูลค่าการส่งออกผ่านชายแดนทั้งหมด โดยขยายตัวเพิ่มขึ้นร้อยละ 10.40 จากช่วงเดียวกันของปีก่อน สำหรับด้านที่ SMEs มีมูลค่าการส่งออกสูงสุด คือ ด้านศุลกากรหนองคาย จ. หนองคาย มีมูลค่าการส่งออกรวม 18,532,153,413 บาท หดตัวลดลงร้อยละ 3.33

ตารางที่ 9 มูลค่าการค้าชายแดนระหว่างไทยและลาว (หน่วย : บาท)

ด้าน	จังหวัด	2556 (ม.ค.-ธ.ค.)		2557 (ม.ค.-ธ.ค.)		Growth 2557/2556 (ม.ค.-ธ.ค.)	
		SMEs	Total	SMEs	Total	SMEs	Total
ด้านศุลกากรหนองคาย	หนองคาย	19,231,974,749	56,111,524,711	18,592,153,413	57,232,804,612	-3.33%	2.00%
ด้านศุลกากรนครพนม	นครพนม	10,905,769,424	38,424,026,981	14,538,261,593	43,785,764,717	33.31%	13.95%
ด้านศุลกากรเชียงแสน	เชียงราย	10,130,935,154	12,531,698,823	10,932,703,368	14,054,456,147	7.91%	12.15%
ด้านศุลกากรมุกดาหาร	มุกดาหาร	7,799,223,941	34,903,365,143	9,484,791,529	34,718,407,917	21.61%	-0.53%
ด้านศุลกากรเชียงของ	เชียงราย	5,930,357,317	10,270,384,410	6,379,735,704	11,850,129,397	7.58%	15.38%
ด้านศุลกากรพิบูลมังสาหาร ช่องเม็ก สิรินคร	อุบลราชธานี	3,261,558,310	10,965,663,306	4,028,378,932	14,249,835,356	23.51%	29.95%
ด้านศุลกากรท่าลี่	เลย	3,512,340,186	8,612,960,230	3,419,872,882	8,069,388,873	-2.63%	-6.31%
ด้านศุลกากรทุ่งช้าง	น่าน	1,506,242,510	4,268,659,027	2,727,855,191	6,333,968,596	81.10%	48.38%
ด้านศุลกากรเขมราฐ	อุบลราชธานี	1,840,812,700	2,347,415,679	940,077,675	1,401,325,933	-48.93%	-40.30%

ด้านศุลกากรบึงกาฬ	บึงกาฬ	708,575,492	2,640,828,386	673,528,935	1,935,943,928	-4.95%	-26.69%
ด้านศุลกากรเชียงคาน	เลย	310,229,006	497,325,975	197,274,094	423,115,293	-36.41%	-14.92%
รวม		65,138,018,789	181,573,852,671	71,914,633,316	194,055,140,769	10.40%	6.87%

ที่มา : กรมศุลกากร

ประมวลโดย : สำนักงานส่งเสริมวิสาหกิจขนาดกลางและขนาดย่อม

สำหรับมูลค่าสินค้าส่งออก 10 อันดับแรกของ SMEs ระหว่างไทยและลาวผ่านชายแดน มีมูลค่ารวม 47,935,602,830 บาท คิดเป็นสัดส่วนร้อยละ 66.66 ของการส่งออกสินค้าทั้งหมดของ SMEs โดยสินค้าส่งออกที่ SMEs มีบทบาทสูงสุด ได้แก่ เครื่องจักร คอมพิวเตอร์และอุปกรณ์ มีมูลค่า 9,534,209,512 บาท หดตัวจากช่วงเดียวกันของปีก่อนร้อยละ 22.21 ตามมาด้วยผลไม้และลูกนัต มีมูลค่า 9,342,285,745 บาท ขยายตัวเพิ่มขึ้นร้อยละ 65.48 และเนื้อสัตว์สำหรับบริโภค มีมูลค่า 4,944,893,271 บาท ขยายตัวจากช่วงเดียวกันของปีก่อนร้อยละ 8.83

ตารางที่ 10 สินค้าส่งออก 10 อันดับที่มีมูลค่าการค้าชายแดนระหว่างไทยและลาว (หน่วย : บาท)

HS2description	2556 (ม.ค.-ธ.ค.)		2557 (ม.ค.-ธ.ค.)		Growth 57/56 (ม.ค.-ธ.ค.)	
	SMEs	Total	SMEs	Total	SMEs	Total
84 เครื่องจักร คอมพิวเตอร์และอุปกรณ์	12,257,104,047	54,121,223,260	9,534,209,512	40,775,715,324	- 22.21	- 24.66
08 ผลไม้และลูกนัต เปลือกส้มหรือเปลือกแดง	5,645,525,100	5,648,192,326	9,342,285,745	9,396,080,686	65.48	66.36
02 เนื้อสัตว์และส่วนอื่นของสัตว์ที่บริโภคได้	4,543,636,825	4,780,588,483	4,944,893,271	5,612,118,056	8.83	17.39
85 อุปกรณ์ไฟฟ้า และส่วนประกอบ	2,924,037,374	8,647,362,906	4,651,985,478	15,009,506,333	59.09	73.57
73 ของทำด้วยเหล็กหรือเหล็กกล้า	1,783,092,326	3,855,092,720	4,517,854,526	7,096,167,474	153.37	84.07
87 ยานยนต์และส่วนประกอบ	4,376,613,078	18,570,626,994	4,020,572,776	19,470,940,139	- 8.14	4.85
72 เหล็กและเหล็กกล้า	3,809,761,809	5,546,054,492	3,462,240,658	5,377,828,241	- 9.12	- 3.03
27 น้ำมันปิโตรเลียม ถ่านหิน	2,768,318,823	29,994,706,675	2,869,282,159	33,583,852,285	3.65	11.97
40 ยางและของทำด้วยยาง	2,409,346,365	3,019,675,289	2,551,104,857	3,204,246,348	5.88	6.11
01 สัตว์มีชีวิต	1,682,550,133	2,286,032,593	2,041,173,848	2,760,548,387	21.31	20.76
รวม 10 อันดับ	42,199,985,880	136,469,555,738	47,935,602,830	142,287,003,273	13.59	4.26
รวมการค้าชายแดน	65,138,018,789	181,573,852,671	71,914,633,316	194,055,140,769	10.40	6.87

ที่มา : กรมศุลกากร

ประมวลโดย : สำนักงานส่งเสริมวิสาหกิจขนาดกลางและขนาดย่อม